



Frank Holder  
IMMOBILIEN



**LEBENSQUALITÄT AM GEORGENBERG**

unverbindliche Illustration





Malerisch eingebettet zwischen den Aussichtsbergen Achalm und Georgenberg liegt die Kreisstadt Reutlingen am Fuß der Schwäbischen Alb und bietet hohe Lebensqualität und Freizeitwert.

Reutlingen ist mit 112.000 Einwohnern das größte Wirtschaftszentrum zwischen Stuttgart und Bodensee.

Verschiedene Unternehmen von internationalem Ruf und überregionaler Bedeutung sind in und um Reutlingen angesiedelt. Reutlingen liegt an der Bahnlinie Tübingen-Stuttgart sowie an den Bundesstraßen B28, B312 und B464 als Zubringer zur B27.





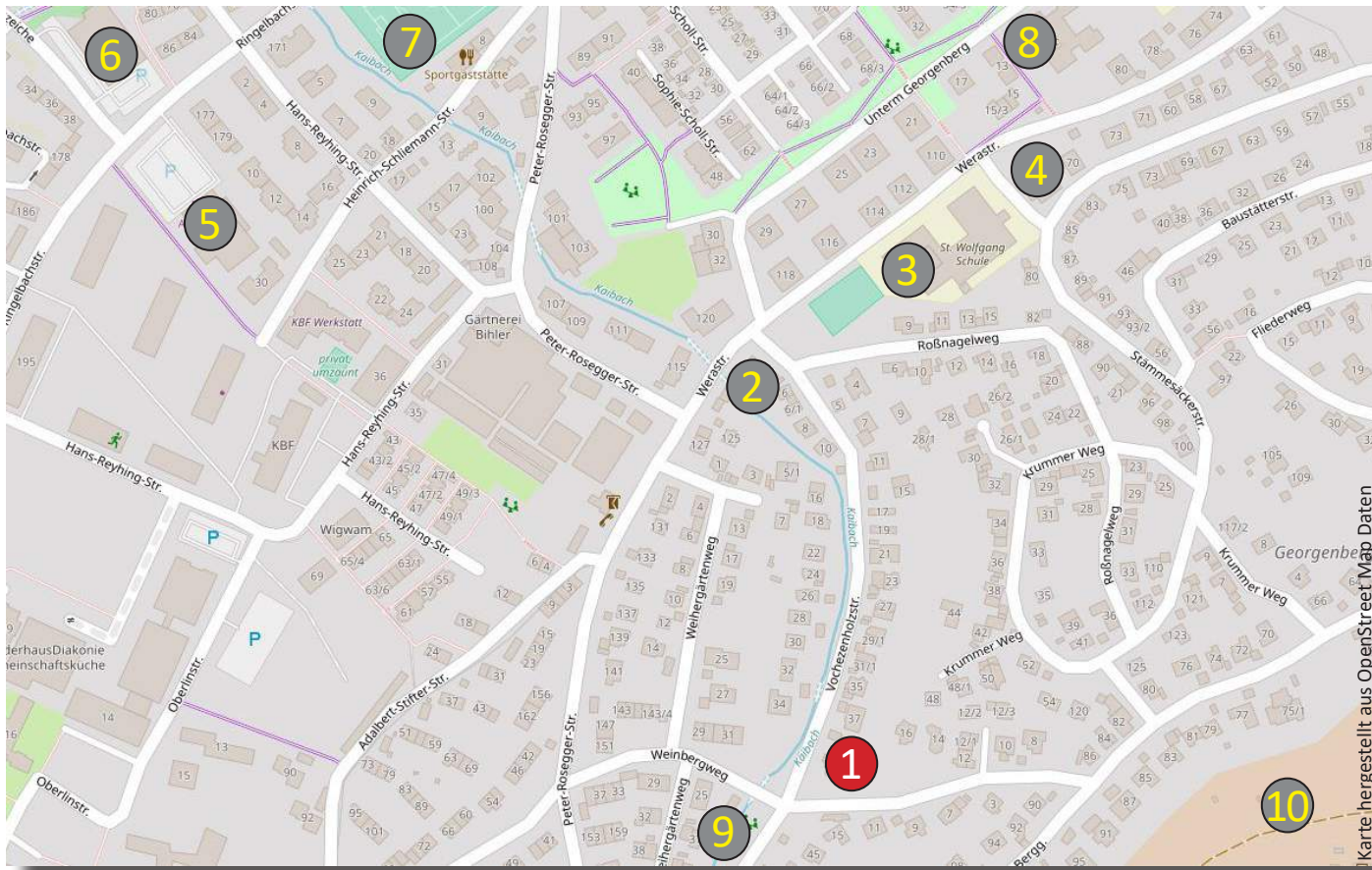
# Reutlingen

Tor zur  
Schwäbischen Alb





- |                                |   |
|--------------------------------|---|
| <b>1</b> Vochezenholzstraße 39 | <b>6</b> Supermarkt                     |
| <b>2</b> Bushaltestelle        | <b>7</b> Sportanlagen                   |
| <b>3</b> St. Wolfgang Schule   | <b>8</b> Café                           |
| <b>4</b> Kindergarten          | <b>9</b> Spielplatz                     |
| <b>5</b> Supermarkt Aldi       | <b>10</b> Naturschutzgebiet Georgenberg |



# Lage

Die Vochezenholzstraße liegt in bevorzugter Lage direkt am Georgenberg und beeindruckt durch die stadtorientierte und dennoch sehr ruhige und naturnahe Wohnlage.

Alle Einrichtungen für den täglichen Bedarf sind in nächster Umgebung.

Freizeiteinrichtungen wie der Sport- und Naturpark Markwasen sowie das Freibad sind in wenigen Minuten erreichbar.

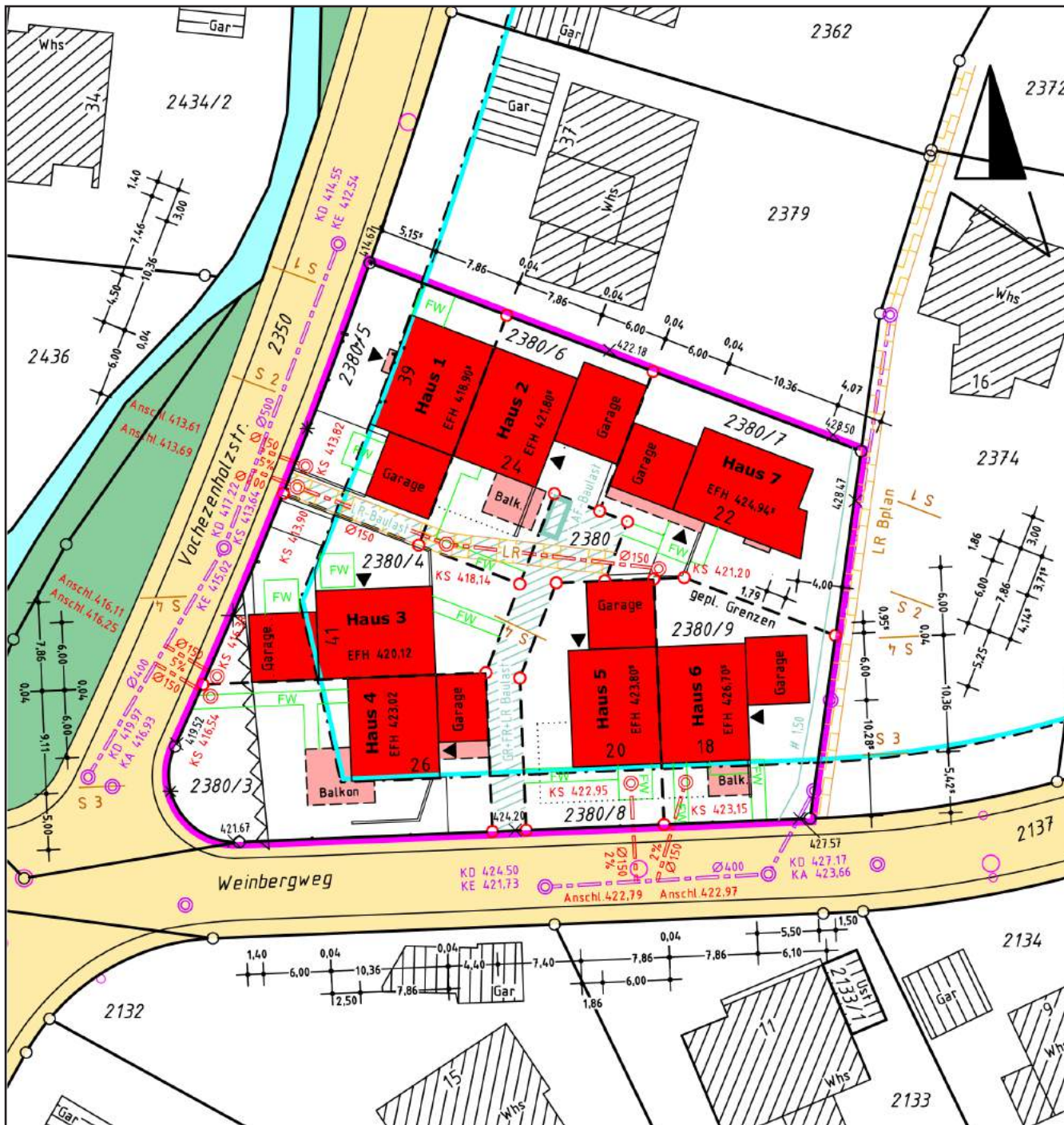
Die nächste Stadtbushaltestelle nach Reutlingen Stadtmitte ist nur 300 Meter entfernt.

# Lageplan

Auf dem 2.245 m<sup>2</sup> großen Grundstück in schöner Hanglage werden drei Doppelhäuser und ein Einfamilienhaus mit sechs Doppelgaragen und einer Einzelgarage errichtet.

Das gewachsene und gut durchgrünte Wohngebiet ist geprägt von Einfamilienhäusern mit schönen Gärten.

Von den Terrassen und Balkonen genießt man herrliche Ausblicke.





# Wohnen

Die attraktiven Häuser mit Wohnflächen von 115 bis 169 m<sup>2</sup> und Grundstücksgrößen von 268 m<sup>2</sup> bis 383 m<sup>2</sup> verfügen über zeitgemäße Grundrisse und bieten genügend Platz für die Entfaltung und Verwirklichung Ihrer Wohnträume.

Die solide Bauausführung gepaart mit bewährter Haustechnik leisten entscheidende Beiträge zum Immobilienwert und sind eine gute Investition in ein zukunftsfähiges Wohnobjekt.

Die Häuser werden in Massivbauweise nach EnEV 2014 in ihrer Fassung von 2016 errichtet.



# Ausstattung

Mit den modern ausgestatteten Häusern verwirklichen Sie Ihren eigenen individuellen Wohntraum.

Fenster mit 3-fach Wärmeschutzverglasung und elektrischen Rollläden lassen viel Licht in die Räume und verschaffen zusammen mit den Echtholz-Parkettböden eine angenehme Wohnatmosphäre.

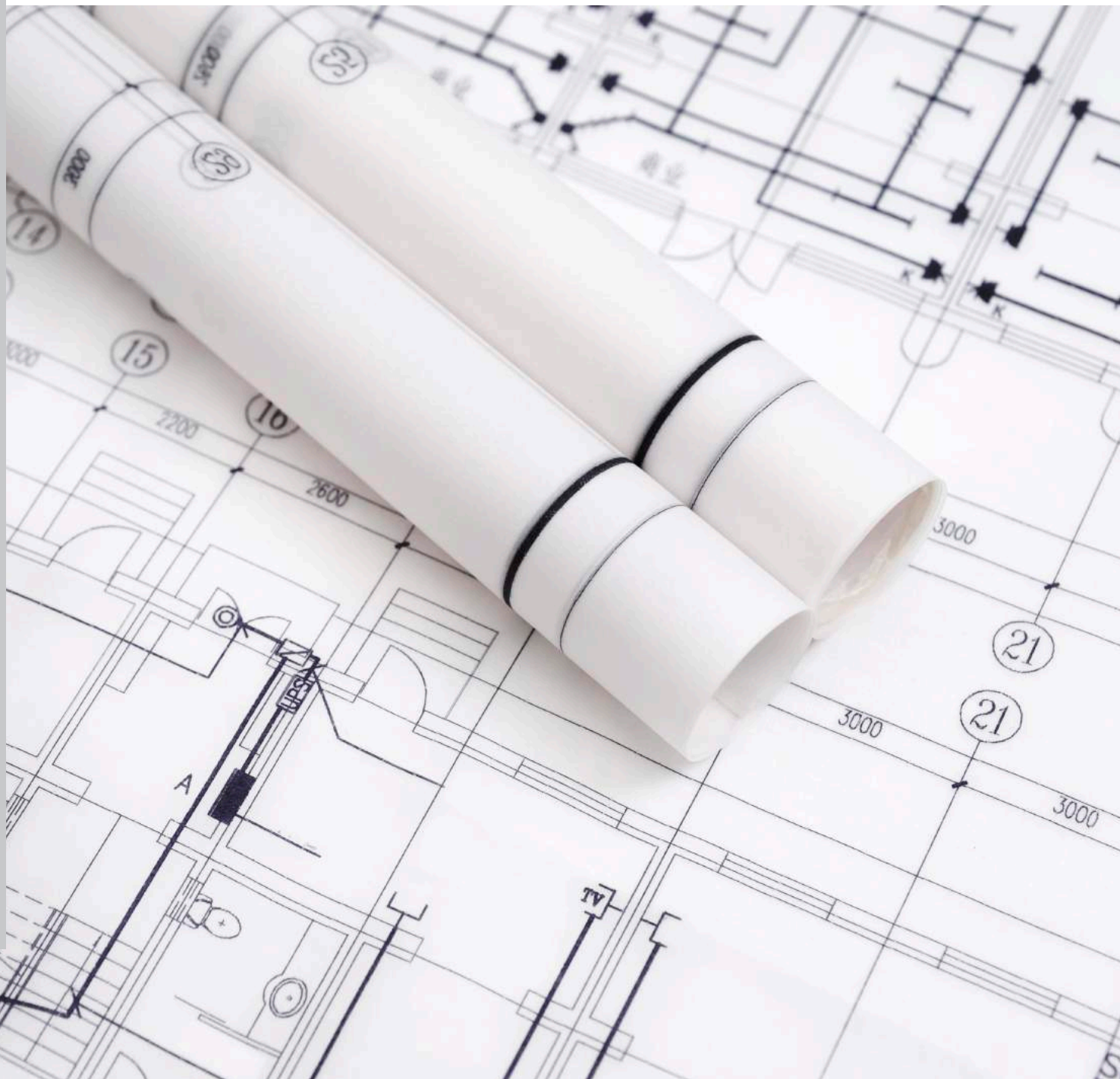
Jedes Zimmer verfügt über eine einzeln regelbare Fußbodenheizung und sorgt so für angenehme Wärme und Behaglichkeit.

Die Zentralheizung wird mit einer zeitgemäßen und effizienten Luft-Wasser-Wärmepumpe betrieben. (optional Geothermie möglich)

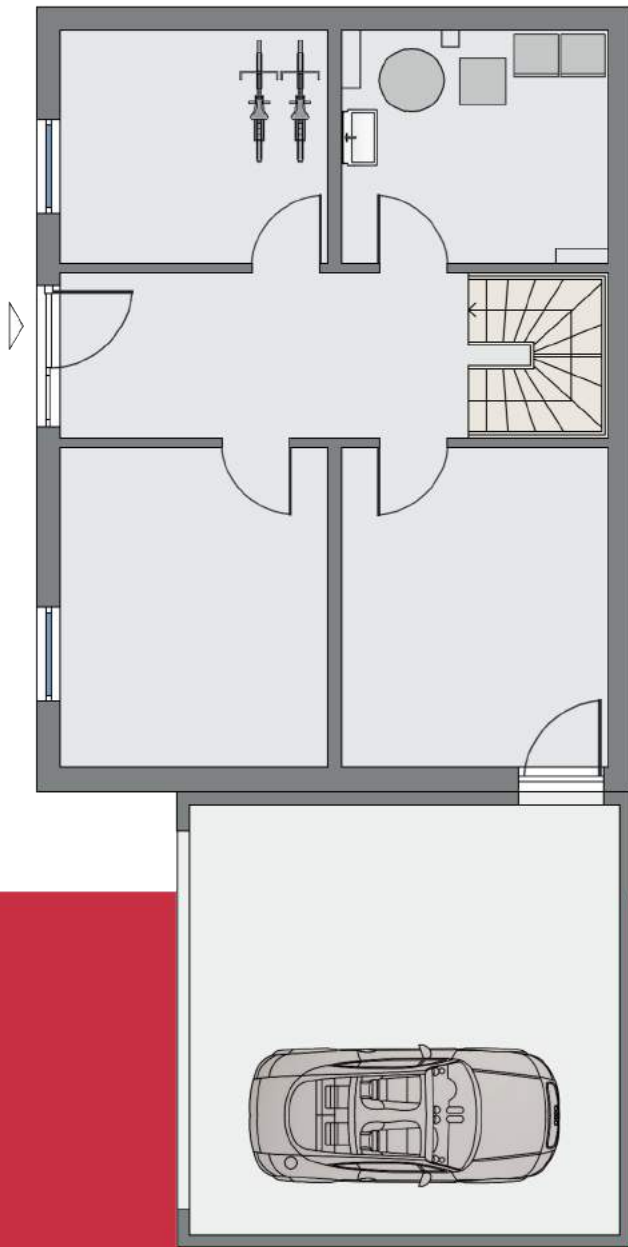




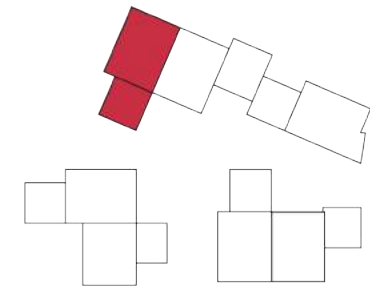
# Grundrisse







# HAUS 1



## 5 Zimmer-DH // Kellergeschoss

Abstell	14,86 m <sup>2</sup>
Fahrrad/Abstell	10,79 m <sup>2</sup>
Technik	10,78 m <sup>2</sup>
Vorräte	14,85 m <sup>2</sup>
Diele	13,71 m <sup>2</sup>

---

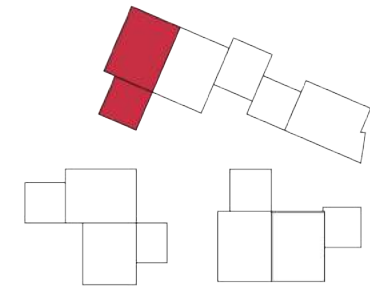
64,99 m<sup>2</sup>

unverbindliche Illustrationen, Grundrissmaßstab ca. 1:100  
 BV Reutlingen, Vochezenholzstraße 39, 7 Eigenheime am Georgenberg, Stand 31.07.2018





# HAUS 1



## 5 Zimmer-DH // Erdgeschoss

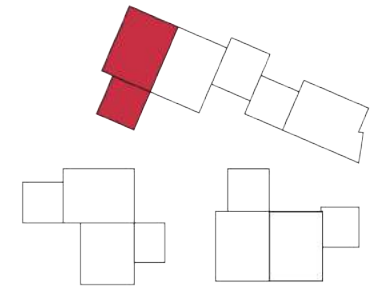
Büro	5,82 m <sup>2</sup>
Flur	5,87 m <sup>2</sup>
WC	2,45 m <sup>2</sup>
Wohnen/Essen/Küche	50,45 m <sup>2</sup>
Terrasse (1/2)	17,11 m <sup>2</sup>
<hr/>	
	81,70 m <sup>2</sup>

unverbindliche Illustrationen, Grundrissmaßstab ca. 1:100  
 BV Reutlingen, Vochezenholzstraße 39, 7 Eigenheime am Georgenberg, Stand 31.07.2018





# HAUS 1



unverbindliche Illustrationen, Grundrissmaßstab ca. 1:100  
 BV Reutlingen, Vochezenholzstraße 39, 7 Eigenheime am Georgenberg, Stand 31.07.2018

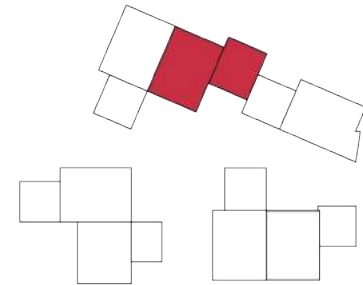
## 5 Zimmer-DH // Obergeschoss

Kind 1	14,87 m <sup>2</sup>
Kind 2	15,38 m <sup>2</sup>
Eltern	18,88 m <sup>2</sup>
Bad	10,52 m <sup>2</sup>
Flur	3,88 m <sup>2</sup>
	<hr/>
	63,53 m <sup>2</sup>
Gesamtfläche	210,22 m <sup>2</sup>
Wohnfläche	158,94 m <sup>2</sup>





## HAUS 2

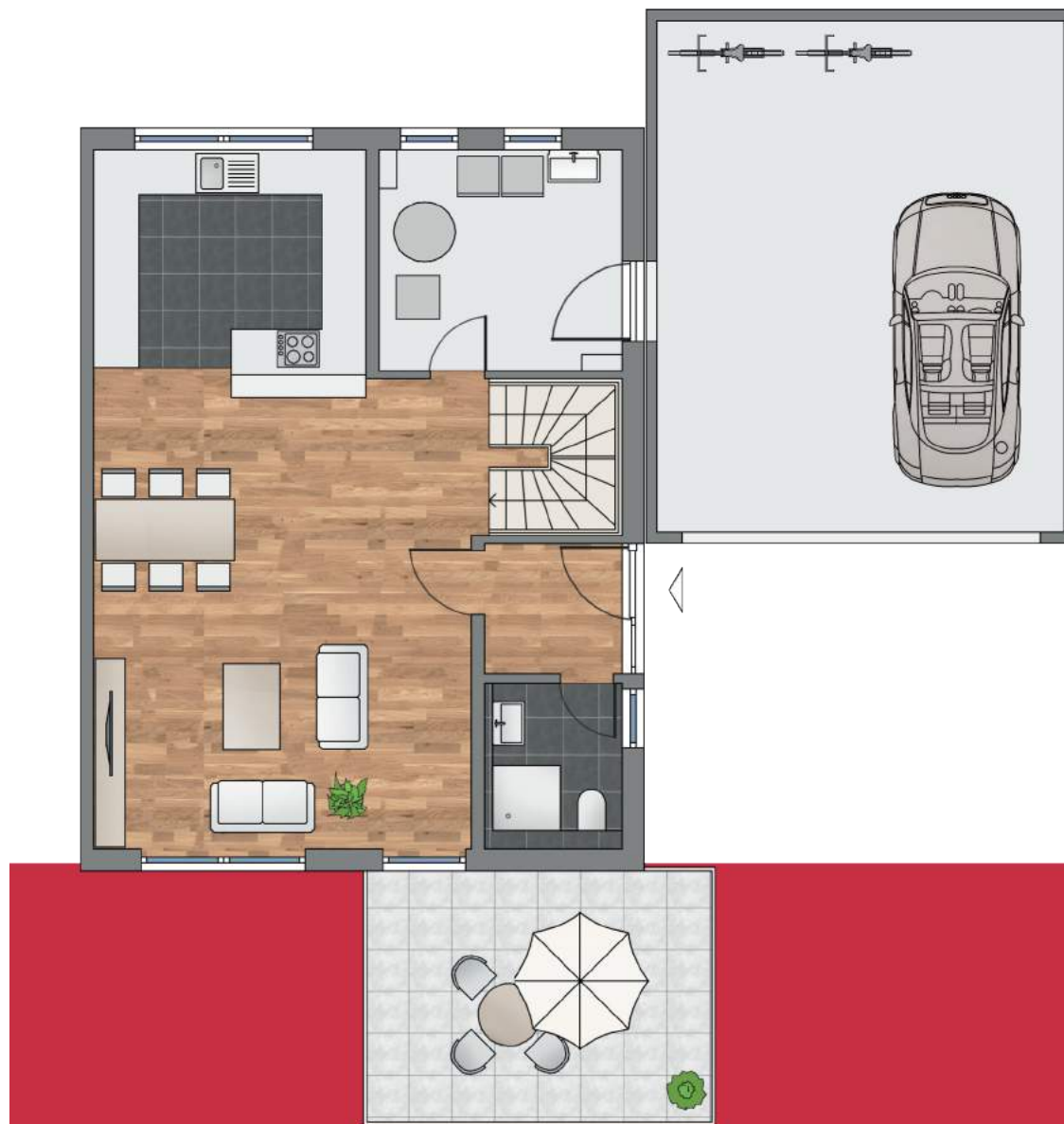
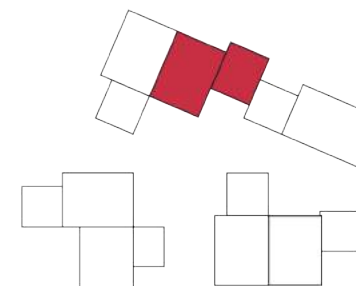


### 4 Zimmer-DH // Hanggeschoss

Kind 1	15,95 m <sup>2</sup>
Kind 2	14,21 m <sup>2</sup>
Eltern	20,24 m <sup>2</sup>
Bad	9,81 m <sup>2</sup>
Diele	5,36 m <sup>2</sup>
	<hr/>
	65,57 m <sup>2</sup>

unverbindliche Illustrationen, Grundrissmaßstab ca. 1:100  
 BV Reutlingen, Vochezenholzstraße 39, 7 Eigenheime am Georgenberg, Stand 31.07.2018

## HAUS 2



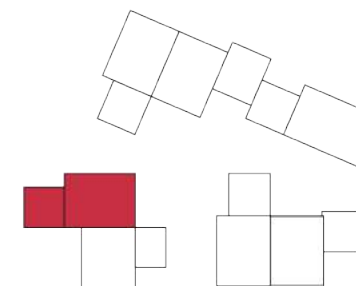
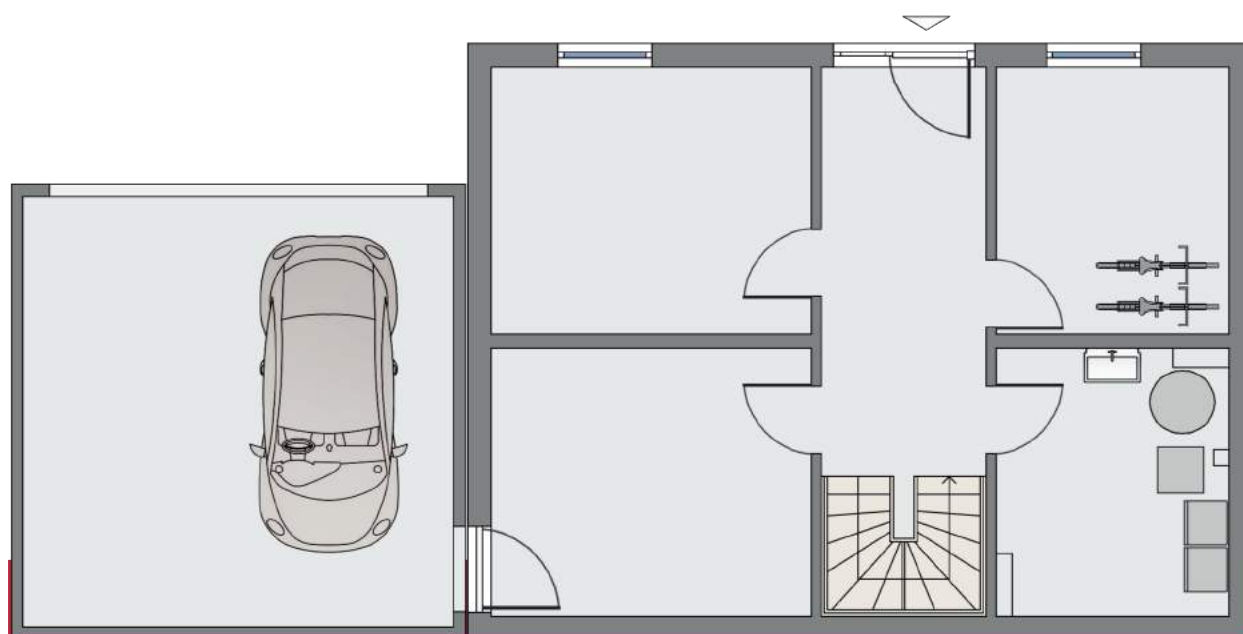
### 4 Zimmer-DH // Erdgeschoss

Wohnen/Essen/Küche	46,94 m <sup>2</sup>
Abstell/Technik	10,38 m <sup>2</sup>
DU/WC	3,82 m <sup>2</sup>
Diele/Windfang	3,43 m <sup>2</sup>
Balkon (1/2)	8,31 m <sup>2</sup>
	<hr/>
	72,88 m <sup>2</sup>
Gesamtfläche	138,45 m <sup>2</sup>
Wohnfläche	128,07 m <sup>2</sup>

unverbindliche Illustrationen, Grundrissmaßstab ca. 1:100  
BV Reutlingen, Vochezenholzstraße 39, 7 Eigenheime am Georgenberg, Stand 31.07.2018



## HAUS 3

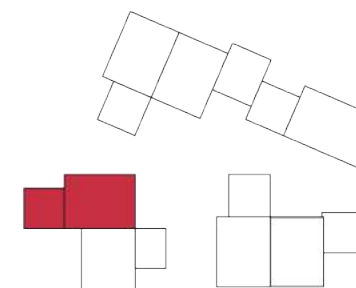


### 5 Zimmer-DH // Untergeschoss

Abstell	14,86 m <sup>2</sup>
Fahrrad	10,79 m <sup>2</sup>
Technik	10,78 m <sup>2</sup>
Vorrat	14,85 m <sup>2</sup>
Diele	13,71 m <sup>2</sup>
<hr/>	
	64,99 m <sup>2</sup>

unverbindliche Illustrationen, Grundrissmaßstab ca. 1:100  
BV Reutlingen, Vochezenholzstraße 39, 7 Eigenheime am Georgenberg, Stand 31.07.2018

# HAUS 3



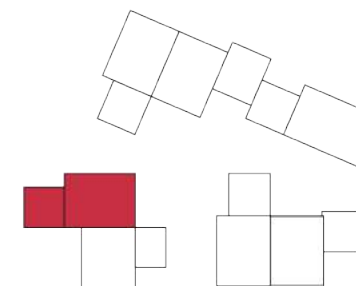
## 5 Zimmer-DH // Erdgeschoss

Wohnen/Essen/Küche	49,92 m <sup>2</sup>
Flur	7,60 m <sup>2</sup>
Büro	5,43 m <sup>2</sup>
WC	2,42 m <sup>2</sup>
Terrasse (1/2)	11,60 m <sup>2</sup>
<hr/>	
	76,97 m <sup>2</sup>

unverbindliche Illustrationen, Grundrissmaßstab ca. 1:100  
BV Reutlingen, Vochezenholzstraße 39, 7 Eigenheime am Georgenberg, Stand 31.07.2018



# HAUS 3

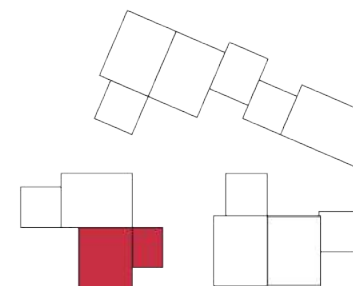


## 5 Zimmer-DH // Obergeschoss

Kind 1	14,87 m <sup>2</sup>
Kind 2	14,73 m <sup>2</sup>
Eltern	18,88 m <sup>2</sup>
Bad	10,02 m <sup>2</sup>
Flur	3,61 m <sup>2</sup>
	<hr/>
	62,11 m <sup>2</sup>
Gesamtfläche	204,07 m <sup>2</sup>
Wohnfläche	152,79 m <sup>2</sup>

unverbindliche Illustrationen, Grundrissmaßstab ca. 1:100  
BV Reutlingen, Vochezenholzstraße 39, 7 Eigenheime am Georgenberg, Stand 31.07.2018

## HAUS 4



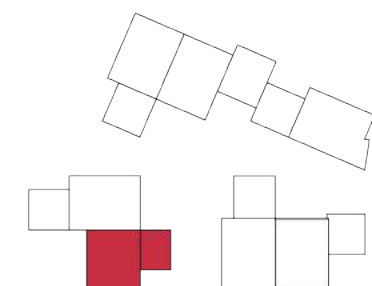
### 3 Zimmer-DH // Hanggeschoss

Eltern	16,51 m <sup>2</sup>
Kind	14,98 m <sup>2</sup>
Bad	9,43 m <sup>2</sup>
Flur	7,33 m <sup>2</sup>
Technik	11,34 m <sup>2</sup>
<hr/>	
	59,59 m <sup>2</sup>

unverbindliche Illustrationen, Grundrissmaßstab ca. 1:100  
BV Reutlingen, Vochezenholzstraße 39, 7 Eigenheime am Georgenberg, Stand 31.07.2018



# HAUS 4

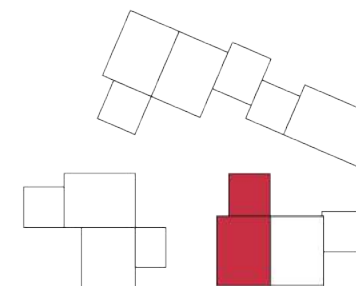
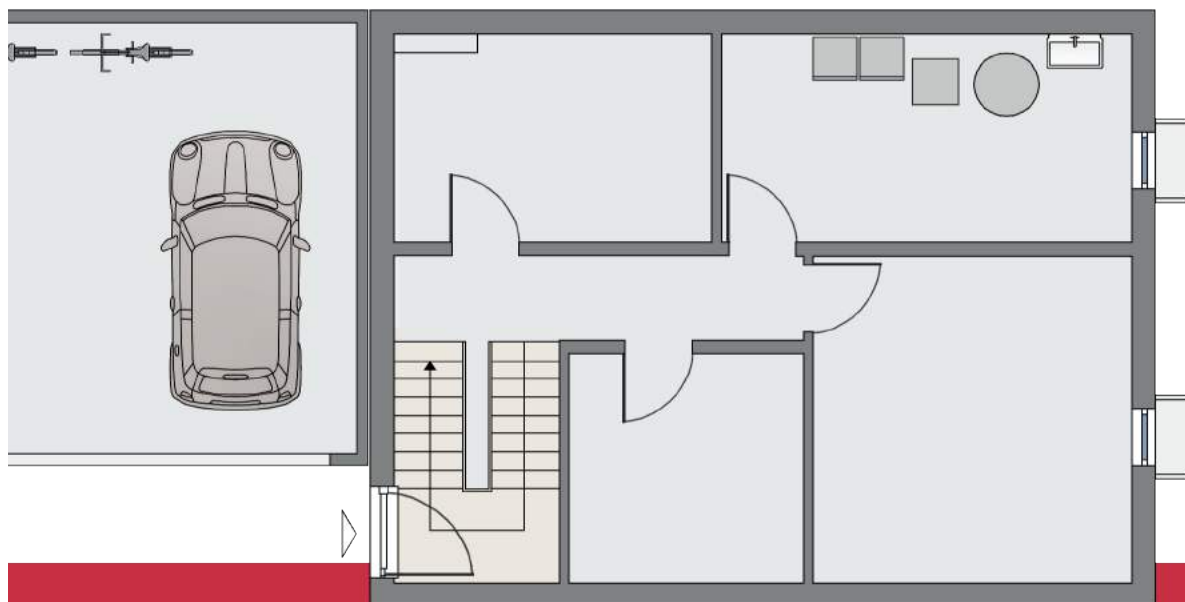


## 3 Zimmer-DH // Erdgeschoss

Wohnen/Essen/Küche	46,69 m <sup>2</sup>
Abstell	5,62 m <sup>2</sup>
WC	2,05 m <sup>2</sup>
Diele/Windfang	2,96 m <sup>2</sup>
Balkon (1/2)	10,16 m <sup>2</sup>
	<hr/>
	67,48 m <sup>2</sup>
Gesamtfläche	127,07 m <sup>2</sup>
Wohnfläche	115,73 m <sup>2</sup>

unverbindliche Illustrationen, Grundrissmaßstab ca. 1:100  
 BV Reutlingen, Vochezenholzstraße 39, 7 Eigenheime am Georgenberg, Stand 31.07.2018

# HAUS 5

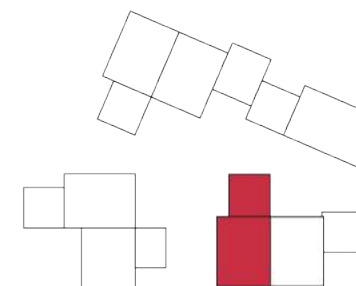


## 4 Zimmer-DH // Kellergeschoss

Abstell 1	11,40 m <sup>2</sup>
Technik	14,76 m <sup>2</sup>
Flur	12,84 m <sup>2</sup>
Keller	9,29 m <sup>2</sup>
Abstell 2	18,10 m <sup>2</sup>
<hr/>	
	66,39 m <sup>2</sup>

unverbindliche Illustrationen, Grundrissmaßstab ca. 1:100  
BV Reutlingen, Vochezenholzstraße 39, 7 Eigenheime am Georgenberg, Stand 31.07.2018

# HAUS 5



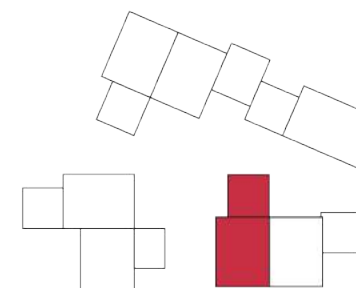
## 4 Zimmer-DH // Erdgeschoss

Wohnen/Essen/Küche	47,13 m <sup>2</sup>
Diele	6,22 m <sup>2</sup>
Abstell	4,67 m <sup>2</sup>
WC	3,76 m <sup>2</sup>
Terrasse (1/2)	22,91 m <sup>2</sup>
<hr/>	
	84,69 m <sup>2</sup>

unverbindliche Illustrationen, Grundrissmaßstab ca. 1:100  
BV Reutlingen, Vochezenholzstraße 39, 7 Eigenheime am Georgenberg, Stand 31.07.2018



# HAUS 5



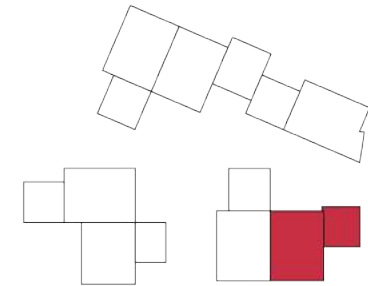
## 4 Zimmer-DH // Obergeschoss

Kind 1	12,41 m <sup>2</sup>
Kind 2	13,57 m <sup>2</sup>
Eltern	13,49 m <sup>2</sup>
Ankleide	5,36 m <sup>2</sup>
Bad	7,89 m <sup>2</sup>
Flur	6,91 m <sup>2</sup>
	<hr/>
	59,63 m <sup>2</sup>
Gesamtfläche	210,71 m <sup>2</sup>
Wohnfläche	144,32 m <sup>2</sup>

unverbindliche Illustrationen, Grundrissmaßstab ca. 1:100  
 BV Reutlingen, Vochezenholzstraße 39, 7 Eigenheime am Georgenberg, Stand 31.07.2018



## HAUS 6

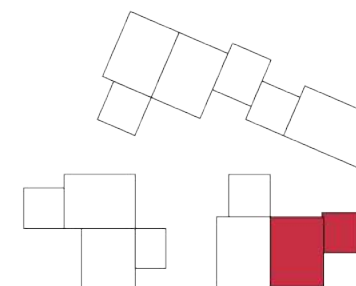


### 4 Zimmer-DH // Hanggeschoss

Kind 1	13,90 m <sup>2</sup>
Kind 2	11,91 m <sup>2</sup>
Flur	8,64 m <sup>2</sup>
Eltern	17,41 m <sup>2</sup>
Bad Kinder	4,21 m <sup>2</sup>
Bad Eltern	8,81 m <sup>2</sup>
<hr/>	
	64,88 m <sup>2</sup>

unverbindliche Illustrationen, Grundrissmaßstab ca. 1:100  
 BV Reutlingen, Vochezenholzstraße 39, 7 Eigenheime am Georgenberg, Stand 31.07.2018

## HAUS 6



### 4 Zimmer-DH // Erdgeschoss

Wohnen/Essen/Küche	45,30 m <sup>2</sup>
Abstell/Technik	11,91 m <sup>2</sup>
WC	3,88 m <sup>2</sup>
Diele/Windfang	3,43 m <sup>2</sup>
Balkon (1/2)	5,91 m <sup>2</sup>

70,43 m<sup>2</sup>

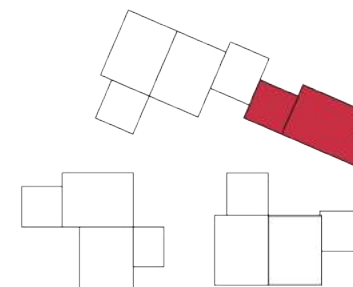
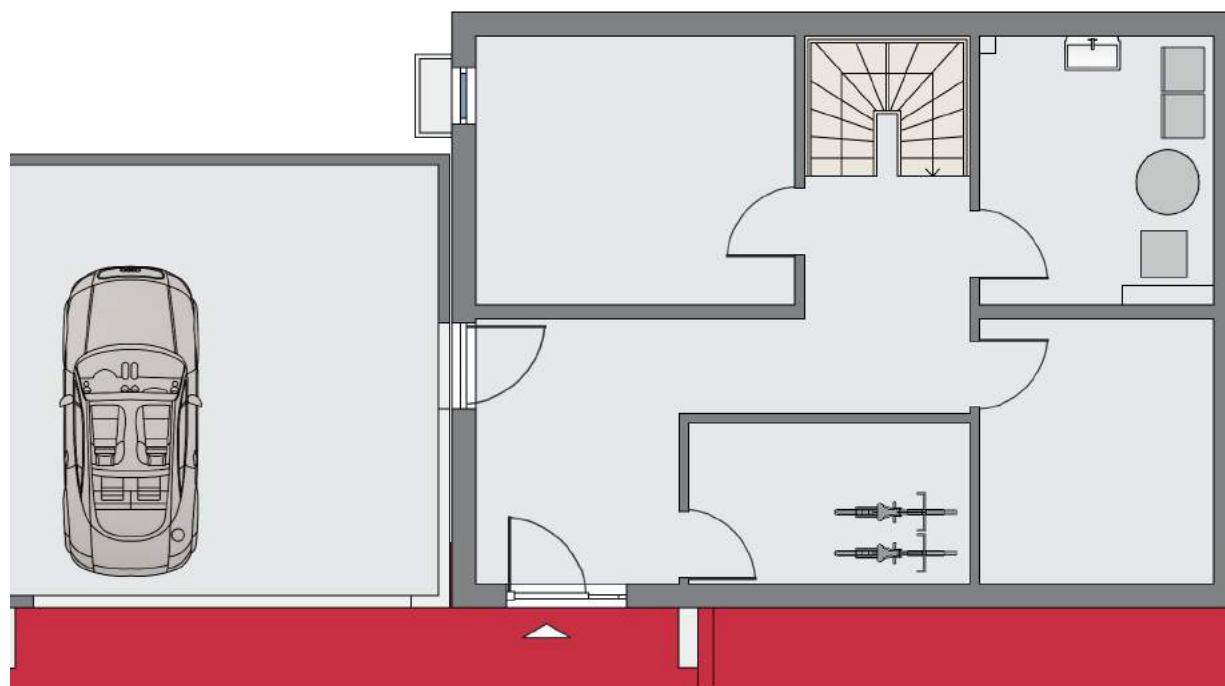
Gesamtfläche 135,31 m<sup>2</sup>

Wohnfläche 123,40 m<sup>2</sup>

unverbindliche Illustrationen, Grundrissmaßstab ca. 1:100  
BV Reutlingen, Vochezenholzstraße 39, 7 Eigenheime am Georgenberg, Stand 01.08.2018



# HAUS 7

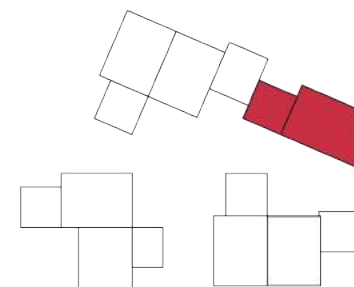
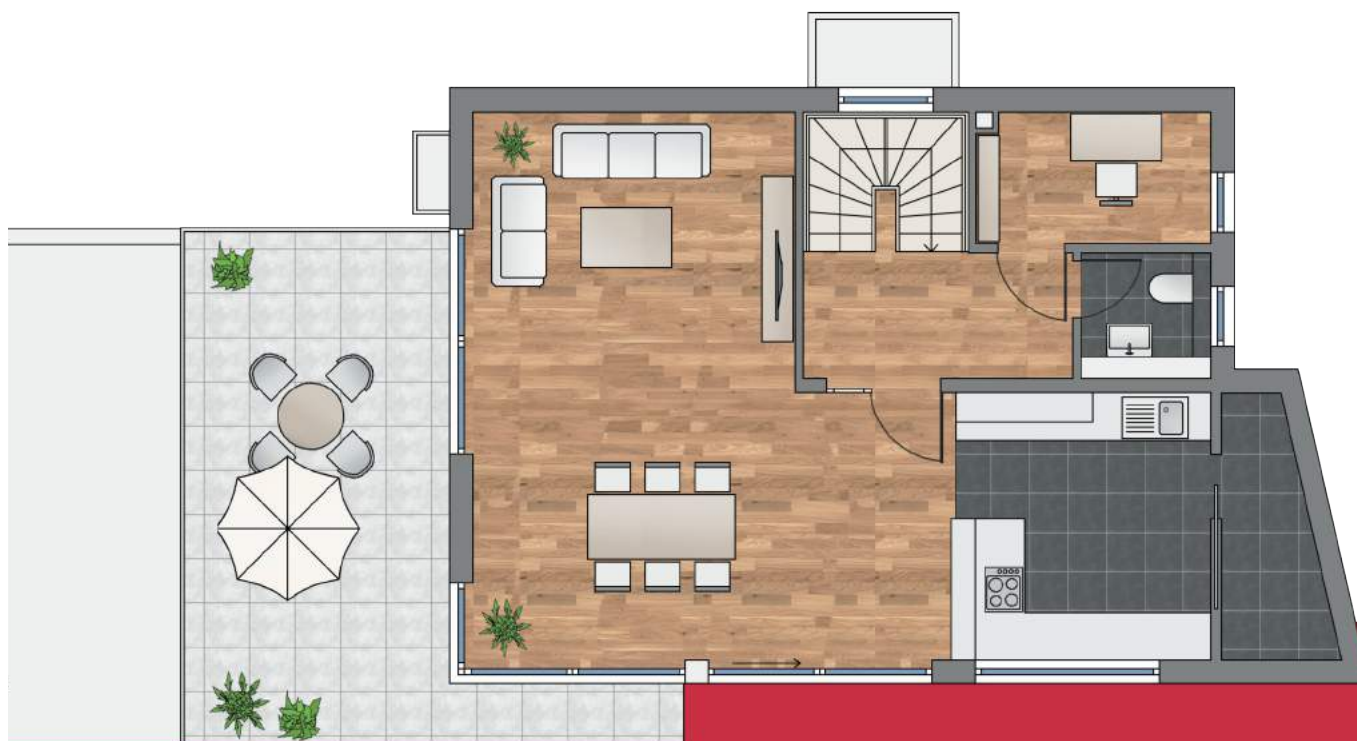


## 5 Zimmer-EFH // Kellergeschoss

Fahrrad/Abstell	7,89 m <sup>2</sup>
Keller	10,83 m <sup>2</sup>
Diele	20,45 m <sup>2</sup>
Hobby	14,81 m <sup>2</sup>
Technik	10,81 m <sup>2</sup>
<hr/>	
	64,79 m <sup>2</sup>

unverbindliche Illustrationen, Grundrissmaßstab ca. 1:100  
BV Reutlingen, Vochezenholzstraße 39, 7 Eigenheime am Georgenberg, Stand 01.08.2018

# HAUS 7

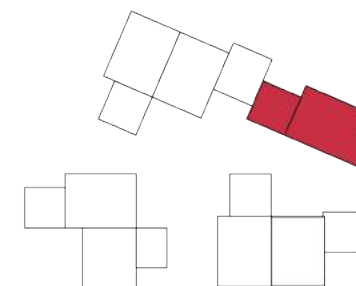


## 5 Zimmer-EFH // Erdgeschoss

Wohnen/Essen/Küche	49,86 m <sup>2</sup>
Diele	5,87 m <sup>2</sup>
Büro	5,24 m <sup>2</sup>
WC	2,33 m <sup>2</sup>
Speise	4,10 m <sup>2</sup>
Terrasse (1/2)	13,66 m <sup>2</sup>
<hr/>	
	81,06 m <sup>2</sup>

unverbindliche Illustrationen, Grundrissmaßstab ca. 1:100  
BV Reutlingen, Vochezenholzstraße 39, 7 Eigenheime am Georgenberg, Stand 01.08.2018

# HAUS 7



## 5 Zimmer-EFH // Obergeschoss

Kind 1	20,83 m <sup>2</sup>
Kind 2	14,81 m <sup>2</sup>
Eltern	18,88 m <sup>2</sup>
Bad	10,25 m <sup>2</sup>
Flur	3,61 m <sup>2</sup>

---

68,38 m<sup>2</sup>

Gesamtfläche 214,23 m<sup>2</sup>

Wohnfläche 169,89 m<sup>2</sup>

unverbindliche Illustrationen, Grundrissmaßstab ca. 1:100  
BV Reutlingen, Vochezenholzstraße 39, 7 Eigenheime am Georgenberg, Stand 01.08.2018







Frank Holder  
IMMOBILIEN



Beratung und Verkauf:

Frank Holder Immobilien  
Kaiserstraße 50  
72764 Reutlingen

Wolfgang Leibfritz  
Tel. 07121/3487-41  
w.leibfritz@holderimmobilien.de  
www.holderimmobilien.de



Bauträger:

Englert Wohnbau GmbH  
Ferdinand-Lasalle-Straße 24  
72770 Reutlingen

**englert**  
Wohnbau GmbH

Bitte beachten: Die in diesem Prospekt gezeigten Inhalte stellen nur den Entwurfsstand bei Drucklegung dar und sind nicht verbindlich. Grundrisse, Ansichten und Ausstattungen beruhen auf Daten, die im Zuge weiterer Planungsphasen variieren können. Eine Gewähr für die Vollständigkeit der Informationen kann nicht übernommen werden. Verbindlich für die Ausführung sind allein die beurkundeten Unterlagen. Illustrationen sind freie künstlerische Darstellungen.

